



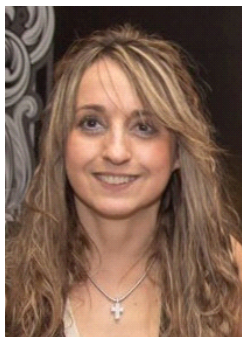
Presencial o videoconferencia

## Excel avanzado

Enero - febrero 2021

**Inscríbete** 

Profesora :



Alicia Ciordia Ruiz

- Ingeniera Superior en Informática.
- Profesora de informática de ESIC Business & Marketing School.

Fechas: Del 26 de enero al 16 de febrero, martes

Sesiones: 4

Horario: de 9:10 a 13:40 h.

Duración: 18 horas

Lugar:

Puedes elegir en qué modalidad prefieres hacer el curso:

- En remoto, a través de nuestra aula virtual, utilizando la herramienta Zoom.

(Podrás seguir la clase en remoto y realizar al/a docente las consultas que tengas por audio).

- Presencial: en nuestras instalaciones del Club de Marketing de Navarra ([protocolo de prevención y seguridad sanitaria](#)).

En caso de necesidad podrías cambiar de una opción a otra, previo aviso, siempre que queden plazas disponibles (excepto si te bonificas el curso con Fundae, en cuyo caso deberás mantener la modalidad para no perder dicha bonificación).

## PROGRAMA

1. Repaso de datos en Excel, prioridades matemáticas, empleo del \$, formato personalizado).
2. Herramienta de análisis.
  - Análisis de hipótesis, buscar objetivo.
3. Funciones condicionales y lógicas.
  - Función SI, Y, O, repaso (CONTAR.SI, SUMAR.SI, SUMAR.SI.CONJUNTO)
4. Tratamiento de fechas.
  - Función FECHA.
5. Tratamiento de intervalos.
  - Función BUSCARV (de 3 argumentos)
  - Función SI.
6. Formato Condicional.
  - Con reglas básicas y conjunto de iconos.
  - Reglas con fórmulas.
7. Validación de datos.
  - Restringir la entrada de datos, con el uso de reglas, creación de listas.
8. Búsqueda de datos y tratamiento de errores.
  - Función BUSCARV (de 4 argumentos)
  - Función COINCIDIR
  - Función SI.ERROR
9. Funciones BD.
  - Funciones BDSUMA, BDCONTARA, BDPROMEDIO...
10. Filtros avanzados.
  - Creación de filtros avanzados, criterios y copiar a.
  - Autofiltros.
11. Gráficos.
  - Creación de gráficos.
  - Gráficos uniserías, multiserías y combinados.
12. Protección de la hoja de cálculo.
  - Protección de celdas en una hoja de cálculo.

## INFORMACIÓN GENERAL

### Objetivos:

Avanzar al alumno en el empleo y manejo de la hoja de cálculo. Se trabajará con distintas familias de funciones, de búsqueda, de bases de datos, condicionales, con ello conseguimos extraer información variada de nuestros datos. Realizar previsiones y diferentes casuísticas, mediante la utilización de herramientas de análisis de datos.

### Requisitos:

Para un correcto desarrollo de este curso es necesario tener conocimientos medios de la hoja de cálculo. Si tienes dudas a este respecto, puedes ponerte en contacto con nosotros: [nivelinformatica@clubdemarketing.org](mailto:nivelinformatica@clubdemarketing.org).

### Dirigido a:

Aquellas personas que hayan realizado un curso de Excel iniciación o se encuentren habituadas a trabajar con la hoja de cálculo.

### Medios técnicos

Cada alumno dispondrá de un ordenador. Plazas limitadas.

### Documentación

La documentación que se entregará a los alumnos vendrá incluida en los derechos de matrícula.

### Derechos de matrícula e inscripciones

Socios: 2 mensualidades de 170 € cada una.

No socios: 2 mensualidades de 250 € cada una.

Actividad bonificable por la Fundación Estatal para la Formación en el Empleo. El Club de Marketing gestiona a los socios gratis la tramitación.

#### Inscripciones:

A través de la web, con al menos dos días de antelación.

Para información: Tfno. 948 290155

#### Bonificaciones de la Fundación Estatal para la Formación en el Empleo

Los socios pueden solicitar la tramitación gratuita de las bonificaciones, indicándolo en la inscripción a través de la web, con al menos dos días de antelación.

Una vez escogida la modalidad de asistencia (presencial o por videoconferencia), todo el curso debe de mantenerse así ya que Fundae no permite combinar las dos.