



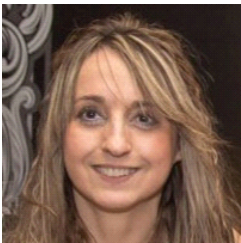
Presencial o videoconferencia

## Excel iniciación

Septiembre - octubre 2021

## Inscríbete

Profesora :



Alicia Ciordia Ruiz

- Ingeniera Superior en Informática.
- Profesora de informática de ESIC Business & Marketing School.

Fechas: Del 27 de septiembre al 18 de octubre, los lunes

Sesiones: 4

Horario: de 9:00 a 13:30 h.

Duración: 18 horas

Lugar:

Puedes elegir en qué modalidad prefieres hacer el curso:

- En remoto, a través de nuestra aula virtual, utilizando la herramienta Zoom.  
(Podrás seguir la clase en remoto y realizar al personal docente las consultas que tengas por audio).
- Presencial: en nuestras instalaciones del Club de Marketing de Navarra ([protocolo de prevención y seguridad sanitaria](#)).

En caso de necesidad podrías cambiar de una opción a otra, previo aviso, siempre que queden plazas disponibles.

## PROGRAMA

1. Diseño de la hoja de cálculo.
  - Trabajo con las celdas de la hoja de cálculo. Hojas.
2. Carga de datos en Excel.
  - Introducción de datos en Excel, numéricos y de texto.
3. Formulas y funciones
  - Creación y prioridades de las formulas en Excel.
  - Función SUMA, MAX, MIN, PROMEDIO y CONTAR.
  - Función CONTAR.SI, SUMAR.SI, SI
4. Tablas.
  - Diseño y creación de tablas.
5. Calculo de porcentajes.
  - Porcentajes y sus operaciones.
6. Referencias absolutas, relativas y mixtas
  - Empleo del \$ para arrastrar.
7. Gráficos
  - Gráficos Uniserias, Multiserias.
8. Formato condicional
  - Da formato (Color) aquellas celdas que cumplan unas condiciones.

## INFORMACIÓN GENERAL

### Objetivos:

- Introducir y familiarizar a las personas inscritas en el entorno de la hoja de cálculo. Que sea capaz de plantear y desarrollar hojas de cálculos, con fórmulas y operaciones habituales.
- Mediante el uso de funciones podemos obtener información de nuestros datos para una mejor toma de decisiones, la cual podemos representar con gráficos de estilo vistoso.
- Con Excel se pueden realizar cálculos complejos, presupuestos, gráficos, etc., en definitiva cualquier tipo de operaciones costosas, todo ello trabajando con un interfaz fácil de manejar.

### Requisitos:

Para un correcto desarrollo de este curso, es necesario tener conocimientos básicos de informática de usuario/a. Si tienes dudas a este respecto, puedes ponerte en contacto en este email: [nivelinformatica@clubdemarketing.org](mailto:nivelinformatica@clubdemarketing.org)

Al ser un curso de iniciación es preferible que las personas participantes acudan de forma presencial, ya que la profesora tiene que interactuar con la persona, en manejo de métodos abreviados de teclado y sintaxis muy específica.

### Dirigido a:

Personal directivos y profesionales que deseen aprender el manejo de la hoja de cálculo.

Con Excel se pueden realizar cálculos complejos, presupuestos, gráficos, etc., en definitiva cualquier tipo de operaciones costosas, todo ello trabajando con un interfaz fácil de manejar.

### Medios técnicos

Cada asistente dispondrá de un ordenador.

### Documentación

La documentación que se entregará vendrá incluida en los derechos de matrícula.

### Derechos de matrícula

Socios/as: 2 mensualidades de 170 € cada una.

No socios/as: 2 mensualidades de 250 € cada una.

Actividad bonificable por la Fundación Estatal para la Formación en el Empleo. El Club de Marketing gestiona a los socios gratis la tramitación.

### Inscripciones:

A través de la web, con al menos dos días de antelación.

Para información: Tfno. 948 290155

### Bonificaciones de la Fundación Estatal para la Formación en el Empleo

Los/as socios/as pueden solicitar la tramitación gratuita de las bonificaciones, indicándolo en la inscripción a través de la web, con al menos dos días de antelación.