



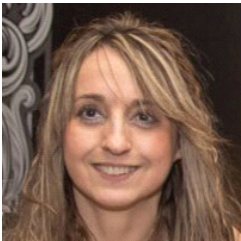
Presencial o videoconferencia

## Todo sobre tablas dinámicas en Excel

27 de septiembre, 4 y 11 de octubre de 2022, martes

**Inscríbete** 

Profesora :



Alicia Ciordia Ruiz

- Ingeniera Superior en Informática.
- Profesora de informática de ESIC Business & Marketing School.

Fechas: 27 de septiembre, 4 y 11 de octubre, martes

Sesiones: 3

Horario: de 16:30 a 19:30 h.

Duración: 9 horas

Lugar: ESIC - Club de Marketing de Navarra

En caso de necesidad podrías cambiar de una opción a otra, previo aviso, siempre que queden plazas disponibles.

### PROGRAMA

1. Definición.
2. Crear una T.D.

3. Formato de número en T.D.
4. Cambiar la operación del resumen.
5. Cambio en los datos de origen.
6. Ordenar.
7. Calculo de porcentajes en T.D.
8. Filtros en T.D.
9. Más de un resumen (Más de una operación)
10. Filtros de excel y T.D.
11. Sección filtro en T.D.
12. Cuadro de mando
  - Opción 1. Insertar segmentación de datos.
  - Opción 2. Insertar escala de tiempo.
13. Gráficos dinámicos.
14. Expandir y contraer.
15. Agrupaciones por fechas.
16. Agrupación por intervalos numéricos.

## INFORMACIÓN GENERAL

Las tablas dinámicas sirven para resumir, analizar, explorar y presentar datos de resumen de una tabla de datos de Excel.

### Objetivos:

Mediante el uso de tablas dinámicas, podemos extraer información agrupando y operando con nuestros registros de datos, realizar múltiples cruces, crear formatos condicionales y gráficos dinámicos, por medio de un cuadro de mando podemos segmentar nuestros datos.

### Requisitos:

Para un correcto desarrollo de este curso es necesario tener conocimientos medios de la hoja de cálculo. Si tienes dudas a este respecto, puedes ponerte en el siguiente email: [nivelinformatica@clubdemarketing.org](mailto:nivelinformatica@clubdemarketing.org)

### Dirigido a

Personas que trabajan habitualmente con tablas de datos de Microsoft Excel y necesitan analizarlos con agilidad y rapidez.

### Documentación

La documentación que se entregue vendrá incluida en los derechos de matrícula.

### Derechos de matrícula e inscripciones

Socios/as: 210 €

No socios/as: 350 €

Actividad bonificable por la Fundación Estatal para la Formación en el Empleo. El Club de Marketing gestiona a los/as socios/as gratis la tramitación.

### Inscripciones:

A través de la web, con al menos dos días de antelación. Si queda menos tiempo, inscríbete o llámanos y te confirmaremos si disponemos de plazas libres.

Para información: Tfno. 948 290155

### Bonificaciones de la Fundación Estatal para la Formación en el Empleo

Los/as socios/as pueden solicitar la tramitación gratuita de las bonificaciones, indicándolo en la inscripción a través de la web, con al menos dos días de antelación.