



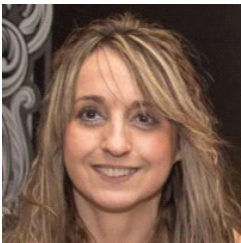
Presencial o videoconferencia

## Excel avanzado

Septiembre - noviembre 2022

### Inscríbete

Profesora :



Alicia Ciordia Ruiz

- Ingeniera Superior en Informática.
- Profesora de informática de ESIC Business & Marketing School.

Fechas: 29 de septiembre al 3 de noviembre, los jueves

Sesiones: 6

Horario: de 16:30 a 19:30 h.

Duración: 18 horas

Lugar:

Puedes elegir en qué modalidad prefieres asistir:

- En remoto, a través de nuestra aula virtual, utilizando la herramienta Zoom.  
(Podrás seguir la clase en remoto y realizar al personal docente las consultas que tengas por audio).
- Presencial: en nuestras instalaciones del Club de Marketing de Navarra.

## PROGRAMA

1. Repaso de datos en Excel, prioridades matemáticas, empleo del \$, formato personalizado).
2. Herramienta de análisis.
  - Análisis de hipótesis, buscar objetivo.
3. Funciones condicionales y lógicas.
  - Función SI, Y, O, repaso (CONTAR.SI, SUMAR.SI, SUMAR.SI.CONJUNTO)
4. Tratamiento de fechas.
  - Función FECHA.
5. Tratamiento de intervalos.
  - Función BUSCARV (de 3 argumentos)
  - Función SI.
6. Formato Condicional.
  - Con reglas básicas y conjunto de iconos.
  - Reglas con fórmulas.
7. Validación de datos.
  - Restringir la entrada de datos, con el uso de reglas, creación de listas.
8. Búsqueda de datos y tratamiento de errores.
  - Función BUSCARV (de 4 argumentos)
  - Función BUSCARX
  - Función COINCIDIR
  - Función SI.ERROR
9. Funciones BD.
  - Funciones BDSUMA, BDCONTARA, BDPROMEDIO...
10. Filtros avanzados.
  - Creación de filtros avanzados, criterios y copiar a.
  - Autofiltros.
11. Gráficos.
  - Creación de gráficos.
  - Gráficos uniseries, multiserias y combinados.
12. Protección de la hoja de cálculo.
  - Protección de celdas en una hoja de cálculo.

## INFORMACIÓN GENERAL

### Objetivos:

Avanzar al alumnado en el empleo y manejo de la hoja de cálculo. Se trabajará con distintas familias de funciones, de búsqueda, de bases de datos, condicionales, con ello conseguimos extraer información variada de nuestros datos. Realizar previsiones y diferentes casuísticas, mediante la utilización de herramientas de análisis de datos.

### Requisitos:

Para un correcto desarrollo de este curso es necesario tener conocimientos medios de la hoja de cálculo. Si tienes dudas a este respecto, puedes ponerte en contacto en el siguiente email: [nivelinformatica@clubdemarketing.org](mailto:nivelinformatica@clubdemarketing.org).

### Dirigido a:

Aquellas personas que hayan realizado un curso de Excel iniciación o se encuentren habituadas a trabajar con la hoja de cálculo.

### Medios técnicos

Cada participante dispondrá de un ordenador. Plazas limitadas.

### Documentación

La documentación que se entregue vendrá incluida en los derechos de matrícula.

### Derechos de matrícula e inscripciones

Socios/as: 2 mensualidades de 180 € cada una.

No socios/as: 2 mensualidades de 255 € cada una.

Actividad bonificable por la Fundación Estatal para la Formación en el Empleo. El Club de Marketing gestiona a los/as socios/as gratis la tramitación.

### Inscripciones:

A través de la web, con al menos dos días de antelación. Si queda menos tiempo, insíbete o llámanos y te confirmaremos si disponemos de plazas libres.

Para información: Tfno. 948 290155

### Bonificaciones de la Fundación Estatal para la Formación en el Empleo

Los/as socios/as pueden solicitar la tramitación gratuita de las bonificaciones, indicándolo en la inscripción a través de la web, con al menos dos días de antelación.