



Presencial o videoconferencia



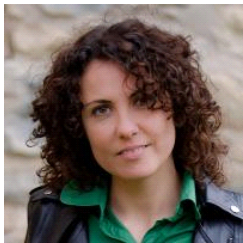
Cómo incorporar la igualdad en tus canales de comunicación

29 de septiembre de 2022, jueves



Inscríbete

Profesora:



Nerea Aguado Alonso

Licenciada en Comunicación Audiovisual por la Universidad de Navarra (2006) y Especialista en Igualdad por la UNED (2020). Tras diez años dedicada al marketing y la comunicación en diversas empresas de Navarra, decidió emprender y dedicarse unir igualdad y comunicación. Desde 2017 imparte talleres y formaciones sobre el lenguaje y comunicación no sexistas en empresas, agencias de comunicación, asociaciones y fundaciones. También ha creado guías de Comunicación No Sexista para diversas fundaciones, entidades y colectivos. Ha participado en proyectos que aúnan comunicación, arte y feminismo como el fanzine "Mujeres Legendarias" o la iniciativa Landarte de Gobierno de Navarra.

Día: 29 de septiembre, jueves

Sesiones: 1

Horario: de 9:15 a 14:15 h.

Duración: 5 horas

Lugar:

Puedes elegir en qué modalidad prefieres asistir:

- En remoto, a través de nuestra aula virtual, utilizando la herramienta Zoom.
(Podrás seguir la clase en remoto y realizar al personal docente las consultas que tengas por audio).

- Presencial: en nuestras instalaciones del Club de Marketing de Navarra.

PROGRAMA

1. Cómo comunicar el compromiso de tu empresa con la igualdad.
2. Incorporar la igualdad en los canales de comunicación.
 - a. Evitar el sexismo y el androcentrismo en el lenguaje.
 - b. Alternativas no sexistas.
 - c. Herramientas básicas: glosario y comunicación oral.
3. Cómo no reproducir estereotipos de género habituales en el entorno empresarial.
4. Aplicar la perspectiva de género en las campañas de comunicación.

INFORMACIÓN GENERAL

Objetivos:

- Mostrar el compromiso con la igualdad a través de los diferentes canales de comunicación de la empresa.
- Revisar y modificar el lenguaje sexista en la web, los formularios, los dosieres y los documentos internos.
- Aprender a utilizar y crear campañas de comunicación igualitarias.

Metodología:

Formación híbrida en formato divulgativo con herramientas y ejemplos concretos para la puesta en práctica.

Se trabajará con ejercicios concretos, ejemplos prácticos y resolución de dudas durante el desarrollo de la sesión.

Derechos de matrícula

Socios/as: 130 €

No socios/as: 260 €

Actividad bonificable por la Fundación Estatal para la Formación en el Empleo. El Club de Marketing gestiona a los/as socios/as gratis la tramitación.

Inscripciones:

A través de la web, con al menos dos días de antelación. Si queda menos tiempo, insíbete o llámanos y te confirmaremos si disponemos de plazas libres.

Para información: Tfno. 948 290155

Bonificaciones de la Fundación Estatal para la Formación en el Empleo

Los/as socios/as pueden solicitar la tramitación gratuita de las bonificaciones, indicándolo en la inscripción a través de la web, con al menos dos días de antelación.