



Cómo crear campañas de comunicación y marketing inclusivas y accesibles: domina los mensajes adecuados a la diversidad de tus audiencias	
Taller 1: Inmersión en la comunicación inclusiva con audiencias diversas	16 de mayo, lunes
Taller 2: Creando mensajes inclusivos y accesibles	23 de mayo, lunes
Taller 3: Creando webs apps y redes sociales accesibles	30 de mayo, lunes
Taller 4: La inclusión con perspectiva de género	6 de junio, lunes
Taller 5: Creando un evento inclusivo y accesible	13 de junio, lunes

Los 5 talleres son complementarios entre sí. De modo que se recomienda la asistencia a todos ellos para tener una visión completa de la Comunicación Accesible e Inclusiva. También se puede asistir solo a parte de ellos, aunque en este caso se dejará de recibir formación sobre contenidos importantes y muy útiles para dominar las claves de la inclusión desde las campañas de comunicación.



Organizado y financiado por:



PROGRAMA lidera



Inscríbete

Día: 6 de junio, lunes

Sesiones: 1

Horario: de 15:30 a 19:30 h.

Duración: 4 horas

Lugar:

Puedes elegir en qué modalidad prefieres hacer el curso:

- En remoto, a través de nuestra aula virtual, utilizando la herramienta Zoom.
(Podrás seguir la clase en remoto y realizar al personal docente las consultas que tengas por audio).
- Presencial: en nuestras instalaciones del Club de Marketing de Navarra.

En el aula se mostrarán materiales físicos con Braille, texturas y tecnología que se disfrutan y experimentan mejor en formación presencial (aunque se explican y entienden también en remoto, la experiencia es más enriquecedora si se tienen los productos en la mano).

PROGRAMA

1. Detecta el androcentrismo y sexismo en el lenguaje y las imágenes.
2. Herramientas para aplicar el Lenguaje No Sexista en los escritos, imágenes, eventos y comunicación interna.
3. Aprende a incorporar la perspectiva de género en las acciones creativas.
4. Resolución de casos prácticos y dudas en la creación de iconos inclusivos.
5. Análisis de buenas prácticas y campañas efectivas evitando el Purple Washing.
6. Recursos y herramientas creativas para la creación de campañas.

INFORMACIÓN GENERAL

Objetivos:

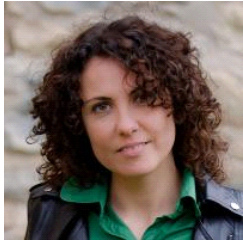
- Profundizar de un modo práctico en el enfoque de una comunicación inclusiva que piensa en todas las personas, incluidas las personas con discapacidad y las personas mayores, también desde un punto de vista de género.
- Empatizar con las necesidades emocionales y funcionales de las audiencias diversas.
- Entender los conceptos de accesibilidad y diseño universal y los beneficios de su aplicación al marketing y al diseño de campañas y acciones de comunicación de marcas, empresas y organizaciones.
- Conocer las tendencias y la normativa que inciden en las estrategias de comunicación inclusiva.
- Aprender de modo práctico y dinámico a integrar en la comunicación el principio de inclusividad.

Dirigido a:

Perfiles profesionales de los ámbitos de la comunicación, el diseño y el marketing.

- que quieran aprender a aplicar la Inclusividad y la accesibilidad universal en sus campañas y acciones de comunicación;
- que busquen un modo de mejorar la sociedad a la vez que elevan la calidad sus campañas y acciones,
- y que persigan ampliar el mercado potencial de sus empresas, mejorando de paso su imagen y prestigio.

Profesora:



Nerea Aguado Alonso

Licenciada en Comunicación Audiovisual por la Universidad de Navarra (2006) y Especialista en Igualdad por la UNED (2020). Tras diez años dedicada al marketing y la comunicación en diversas empresas de Navarra, decidió emprender y dedicarse unir igualdad y comunicación. Desde 2017 imparte talleres y formaciones sobre el lenguaje y comunicación no sexistas en empresas, agencias de comunicación, asociaciones y fundaciones. También ha creado guías de Comunicación No Sexista para diversas fundaciones, entidades y colectivos. Ha participado en proyectos que aúnan comunicación, arte y feminismo como el fanzine "Mujeres Legendarias" o la iniciativa Landarte de Gobierno de Navarra.



Inscripciones:

Entrada gratuita previa inscripción a través de la web, con al menos dos días de antelación. Si queda menos tiempo, inscríbete o llámanos y te confirmaremos si disponemos de plazas libres.

Para información: Tfno. 948 290155

Te recordamos que los 5 talleres son complementarios entre sí. De modo que se recomienda la asistencia a todos ellos para tener una visión completa de la Comunicación Accesible e Inclusiva. También se puede asistir solo a parte de ellos, aunque en este caso se dejará de recibir formación sobre contenidos importantes y muy útiles para dominar las claves de la inclusión desde las campañas de comunicación.